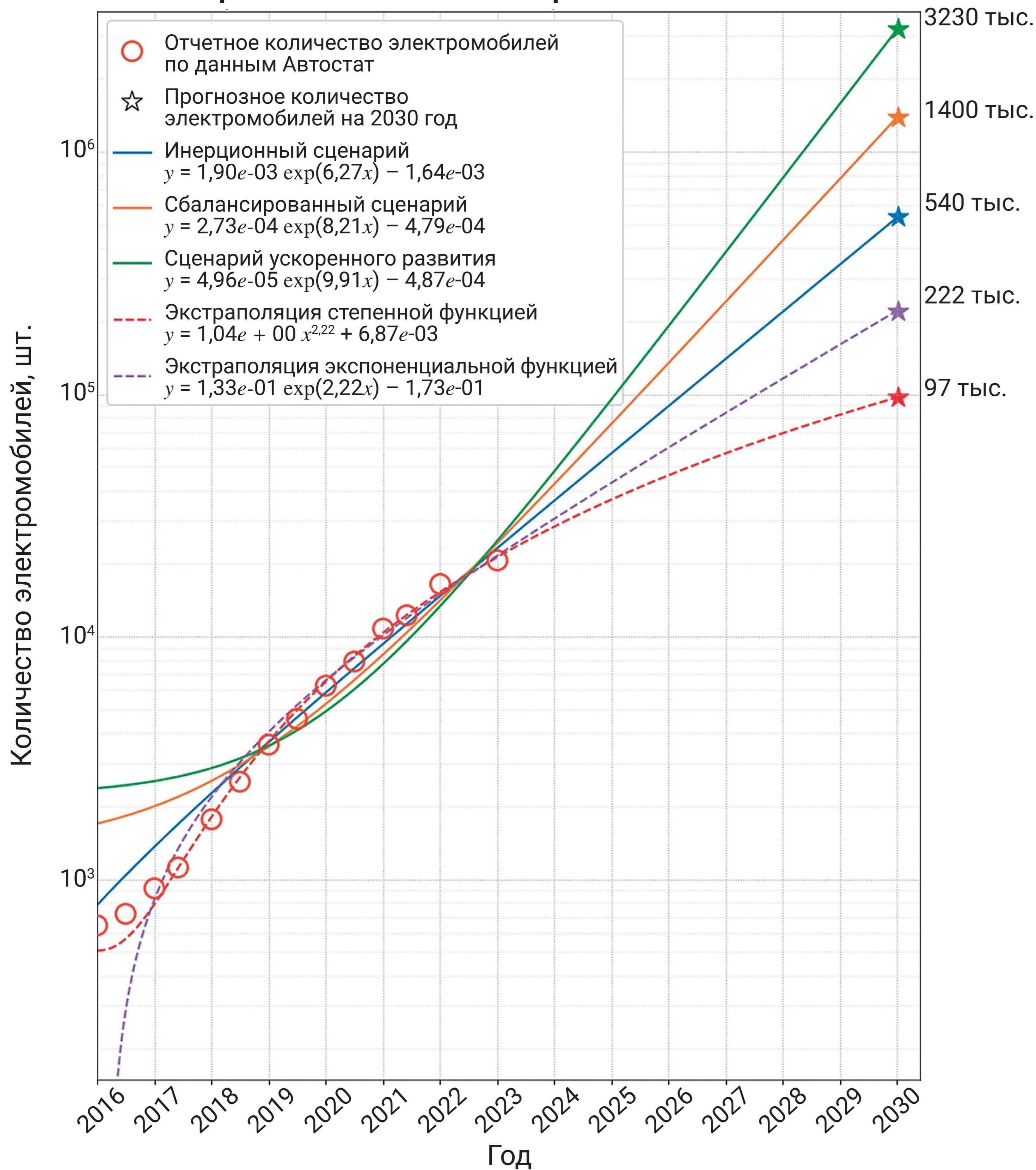
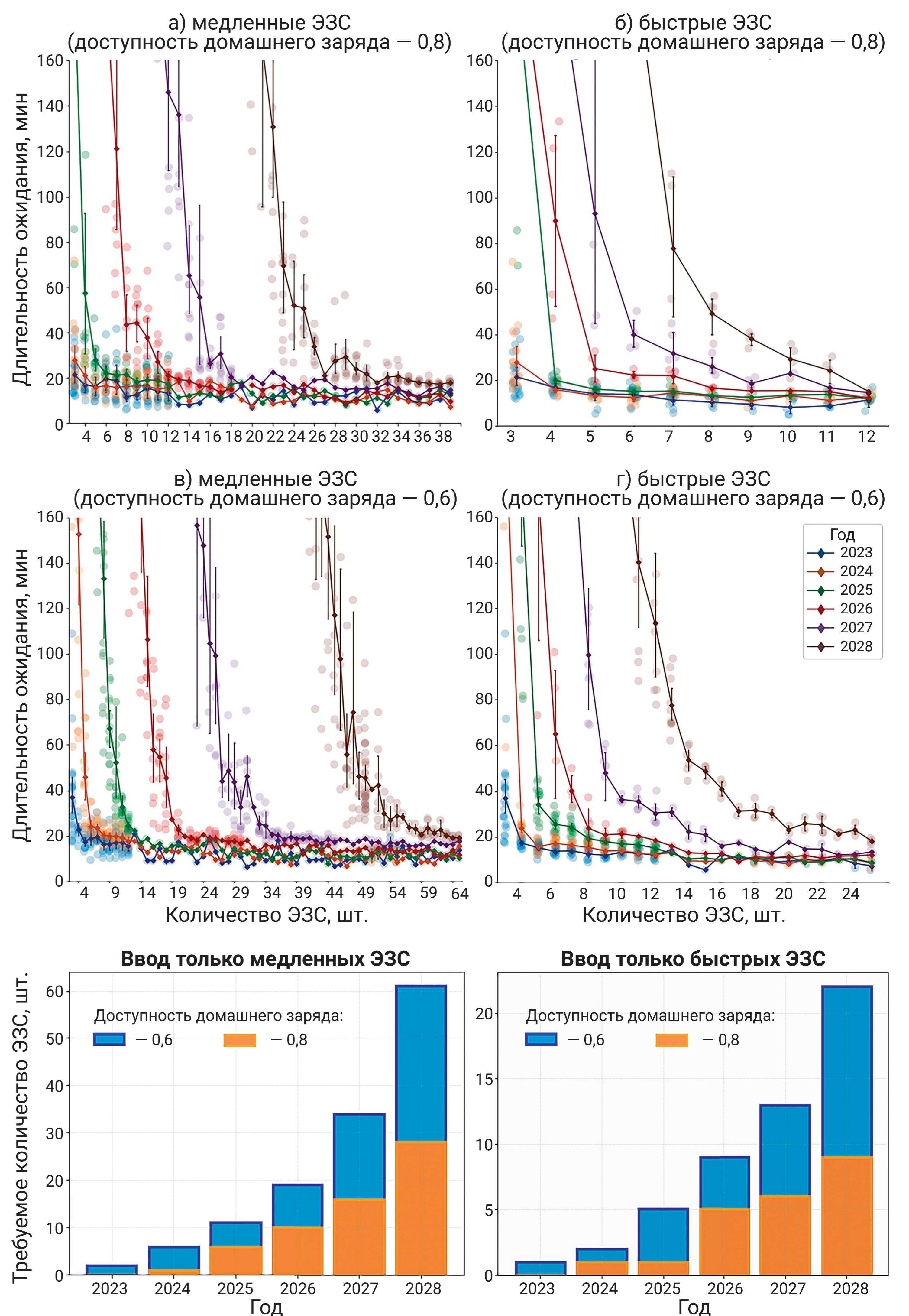


# Использование мультиагентного моделирования для планирования развития электротранспортной инфраструктуры

Прогноз количества электромобилей в России



## Результаты моделирования

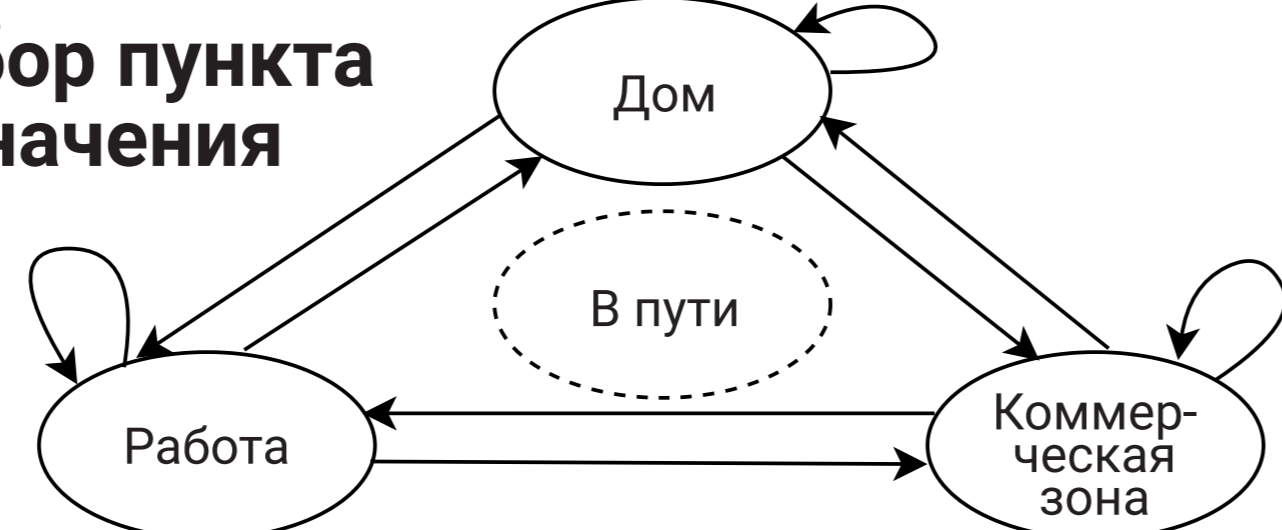


## Разработка имитационной модели

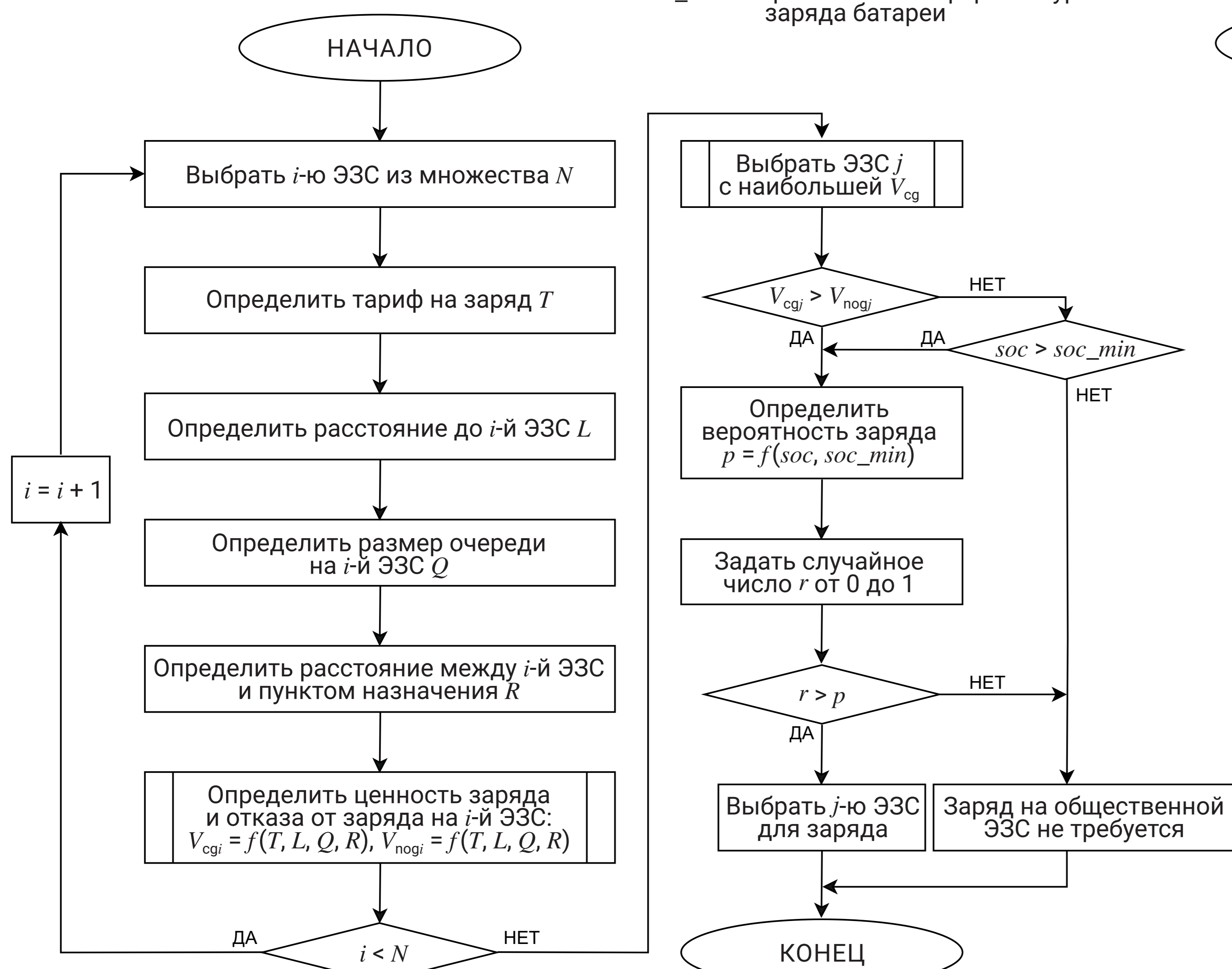
Запустить модель в AnyLogic Cloud



Выбор пункта назначения



Выбор общественной ЭЭС



## Алгоритм поведения электромобилей



На основании проведенного анализа установлено, что при сбалансированном сценарии развития рынка электромобилей России к 2028 году в городе Кемерово может потребоваться расширение существующей электротранспортной инфраструктуры более чем в 20 раз.

Согласно результатам имитационного моделирования, количество общественных ЭЭС в городе Кемерово к 2028 году должно составлять не менее 61 медленной ЭЭС или 22 быстрых ЭЭС.